


AULA BÁSICA SOBRE A CRIAÇÃO DE ROTEIRO

The background is a solid blue color. On the right side, there are several white lines of varying thicknesses that originate from the top right corner and extend diagonally towards the bottom left, creating a sense of motion or a stylized graphic element.



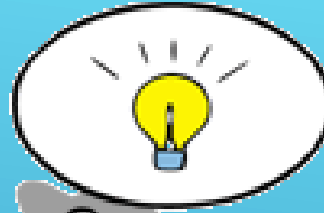
AS FUNÇÕES NO MUNDO DO CINEMA





DIRETOR(A)

SERÁ QUE
PRESTA?



PRODUTOR(A)



ROTEIRISTA



**A IDEIA PARA
SEU CURTA**



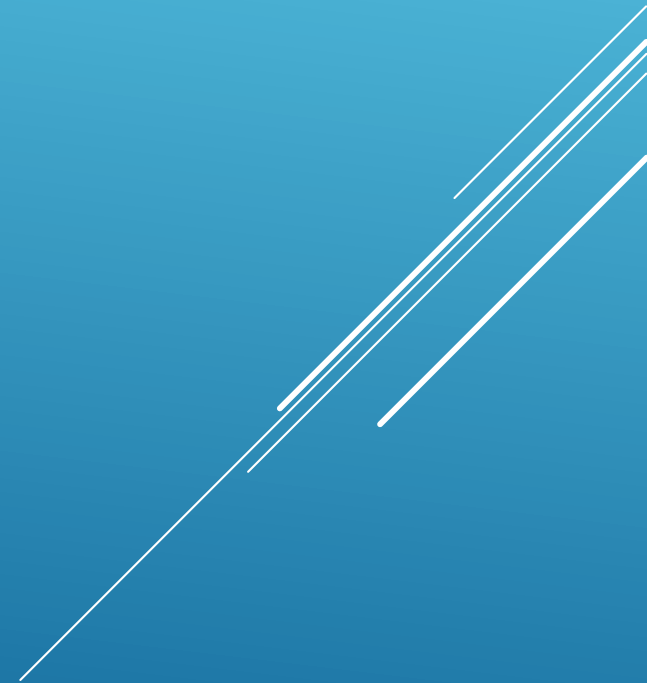
ETAPAS DE UM ROTEIRO



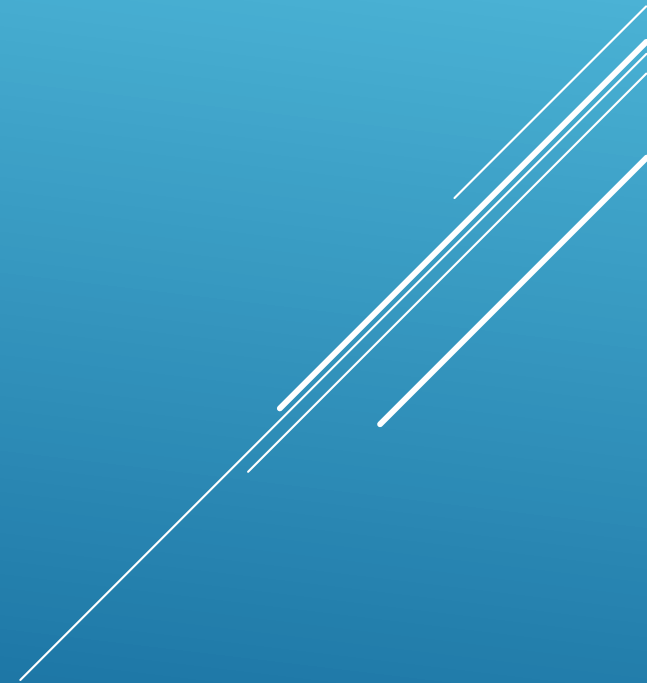
ARGUMENTO



SINOPSE



STORY-LINE



CRIAÇÃO DE PERSONAGENS




ESTRUTURA DE UM ROTEIRO



Todo roteiro deve ter basicamente:

- Uma breve descrição das cenas e do que acontecerá entre elas;
- As falas dos atores, narrações e outros sons que vão aparecer;
- Indicações para a edição, como de corte, inserção de animação e legendas;
- Definição do cenário;
- Sugestões de encenação para os atores e de movimentos e posição de câmera para quem for gravar;
- Indicações sobre a inserção de trilha e efeitos sonoros.

Termos técnicos básicos:

- Off Screen (O. S.)
 - Voice over (V. O.)
 - Background (BG)
 - Fade in / Fade out
- 
- A decorative graphic consisting of several parallel white lines of varying lengths, slanted diagonally from the bottom right towards the top right, located in the lower right quadrant of the slide.

Daily Script
www.dailyscript.com

Roteiro de Cinema
www.roteirodecinema.com.br

Awesome Scripts
www.awesomefilm.com

SINOPSES, STORYLINES E ARGUMENTO:
<https://trabalhostesudos.wordpress.com/>



celtx



Links para os vídeos:

- ▶ Explicações sobre pré-roteiro e roteiro em si (nos vídeos relacionados você pode encontrar mais dicas):

<https://www.youtube.com/watch?v=pyW20yFP6gM>

- ▶ Explicação sobre plano-sequência:

<https://www.youtube.com/watch?v=pwuQyXXwX0E>